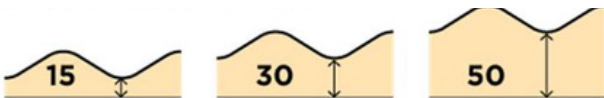


Especificaciones:

El panel Wave LSes característico por tener la terminación exterior en chapa sinusoidal y la cara interna plana en foil. Es un panel que se puede utilizar tanto en cubierta como en muros, otorgando una terminación interior y exterior en un solo paso.

Espesores nominales disponibles: 15mm / 30mm / 50mm

Medida tomada en valle:

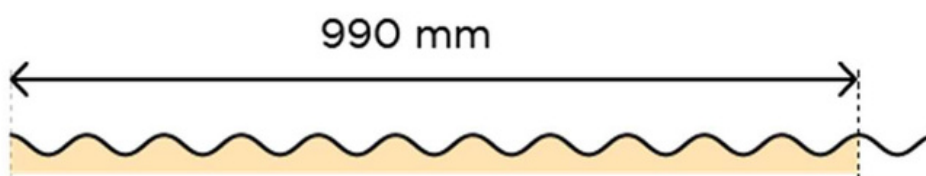


Aceros disponibles: Galvanizado 0,5mm / cincalum 0,5mm / Prepintadas 0,5mm

Núcleo aislante: •PUR (poliuretano) o PIR (poliisocianurato) •Densidad nominal 40kg/m³. •Retardante de llama R1 según norma IRAM 11918:2001 / ABNT NBR 7358:2015 •Conductividad térmica: 0,023-0,0247 W/m²K con una tolerancia de +0,002 a una temperatura de 24°C.

Largos disponibles: Medidas estándar desde 2,4m a 15,5m (medidas especiales consultar)

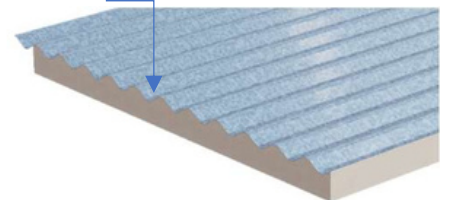
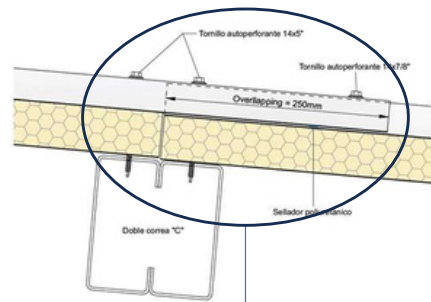
Ancho útil:

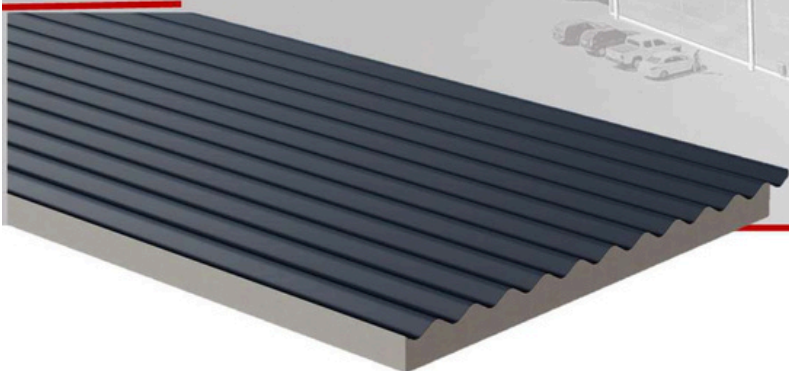


Panel sándwich sinusoidal

Terminación exterior en acero sinusoidal e interior Foil plano.

Opcional OVERLAPPING: Permite solicitar 250mm de panel, limpios de espuma para realizar solapes aguas abajo. No genera ningún residuo en obra ni pérdidas de tiempo en mano de obra.





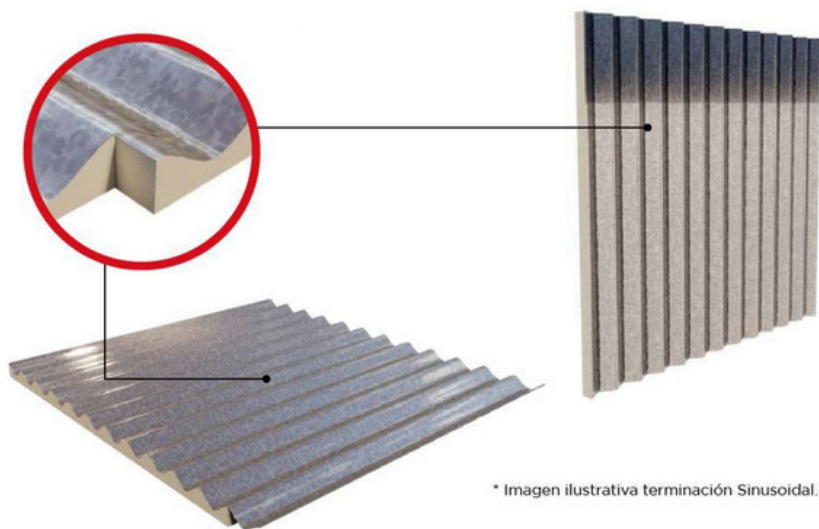
Panel sándwich sinusoidal Terminación exterior en acero sinusoidal e interior Foil plano.

Cargas admisibles:

Espesor de panel (mm)	peso propio x m2 (Kg)	Distancia entre apoyos (m)	Carga admisible (Kg/m2)	Flecha (mm)
15	5,49	1,2	320,8	22
		1,4	235,7	29
		1,6	180,5	38
30	6,09	1,2	495,8	19
		1,4	364,3	26
		1,6	278,9	34
		1,8	220,4	43
50	6,89	1,2	533,3	17
		1,4	391,8	24
		1,6	300	31
		1,8	237	39

NOTA: En cubiertas inclinadas, pendiente mínima de 7%. En caso de solapar aguas abajo, la pendiente mínima es de 10%.

Encastre:



* Imagen ilustrativa terminación Sinusoidal.

Manipulación del panel:

